

stratégie d'entraînement

un habiter ancré dans le territoire et adapté aux rythmes contemporains

penser en réseau - proposer une urbanité rurale



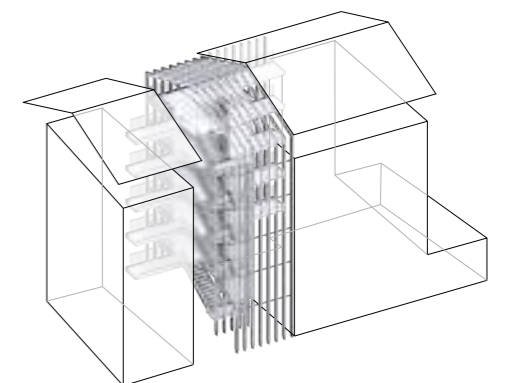
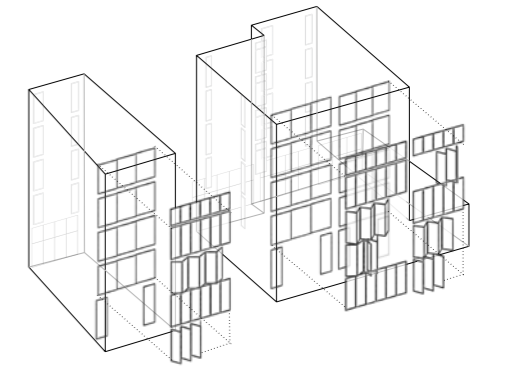
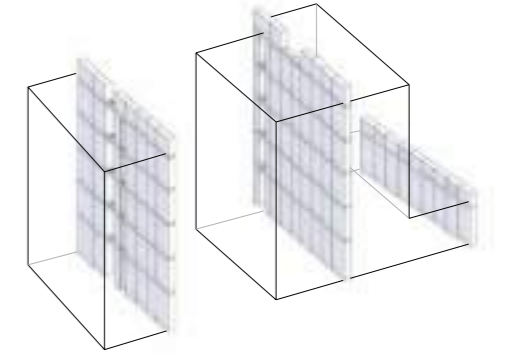
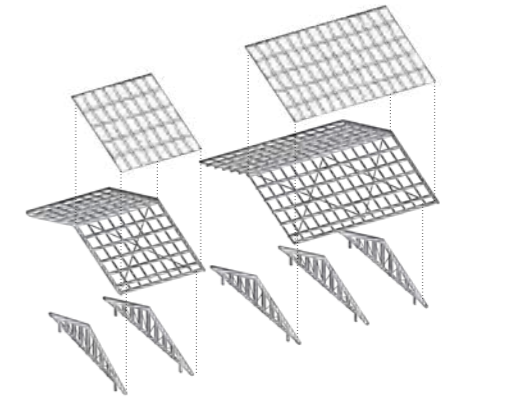
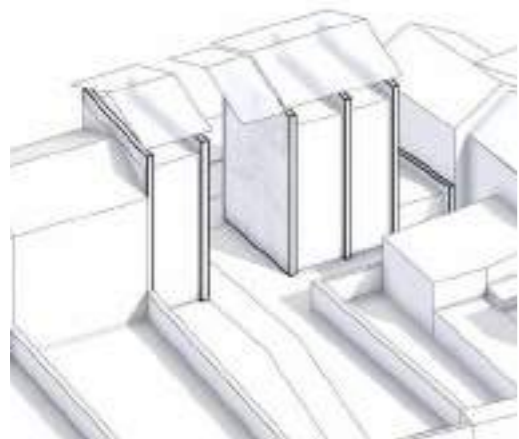
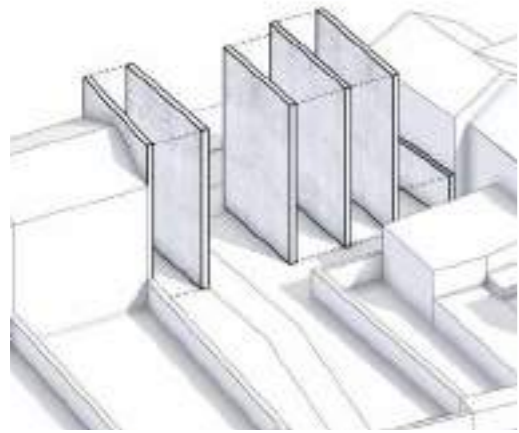
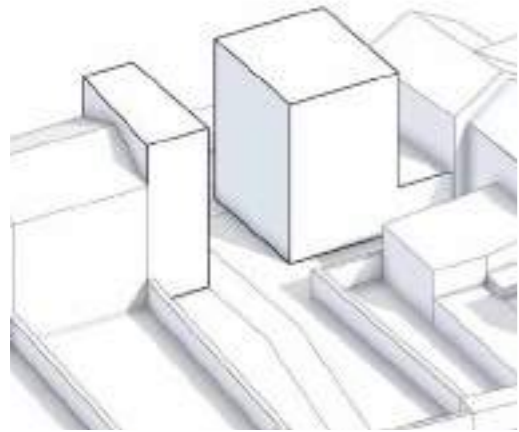
l'habiter

spatialiser la transition énergétique à l'échelle architecturale



l'habiter

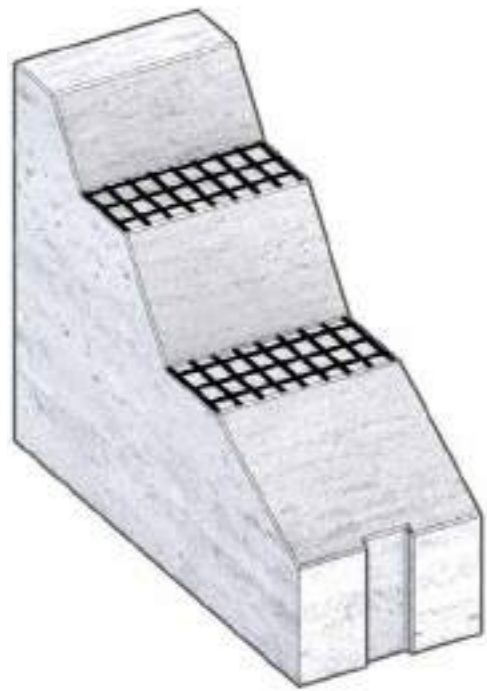
spatialiser la transition énergétique à l'échelle architecturale



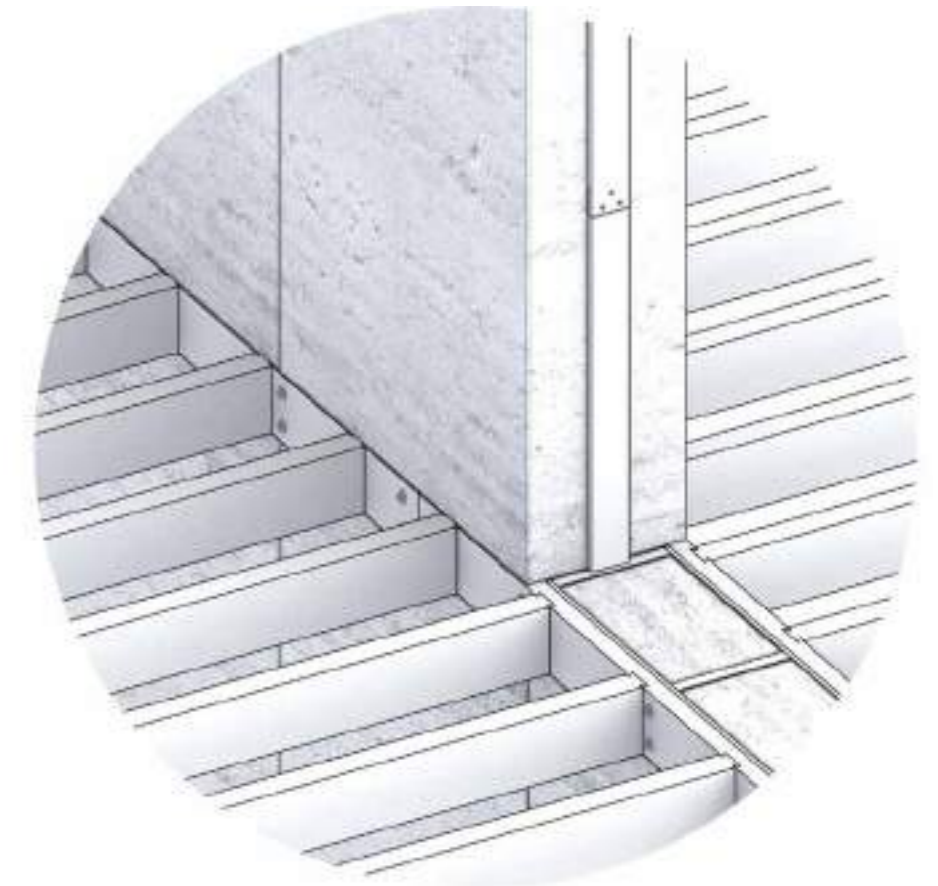
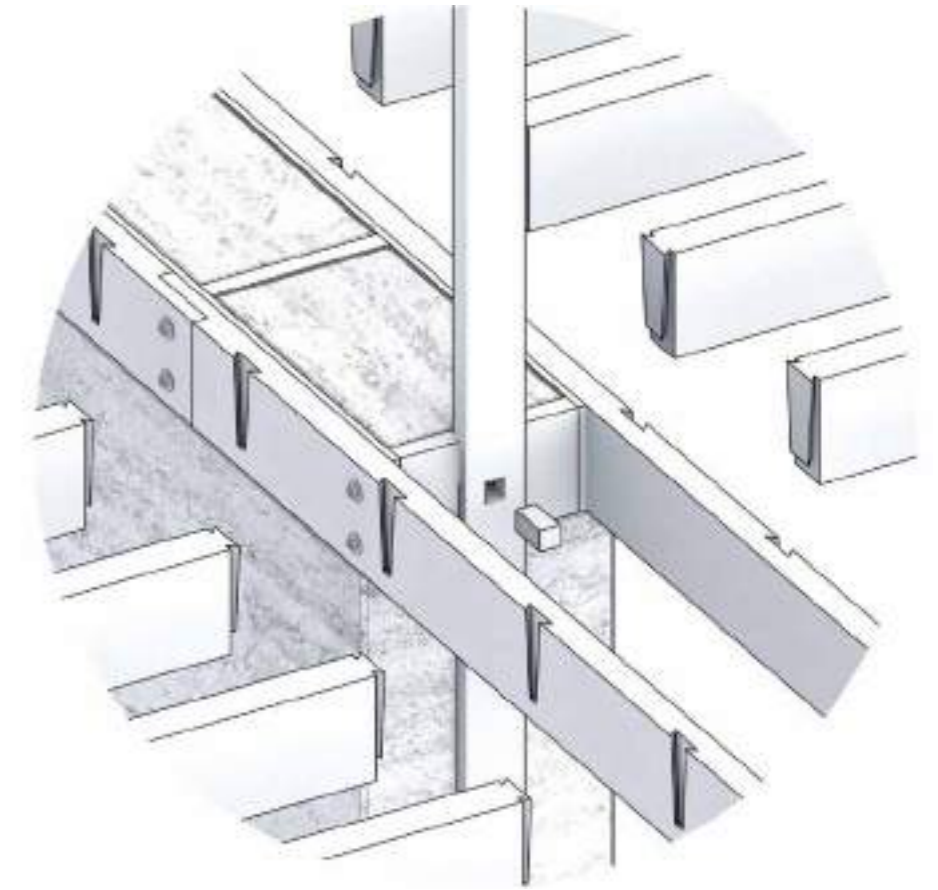
penser le détail

une approche transdisciplinaire au service du projet

dialoguer avec d'autres corps de métier dans un cadre pédagogique,
un support à la prospective



blocs préfabriqués de pisé renforcé



continuité des échelles de conception

concevoir des ambiances insérées dans un contexte

