

RE INVENTER PARIS

23 sites dans Paris

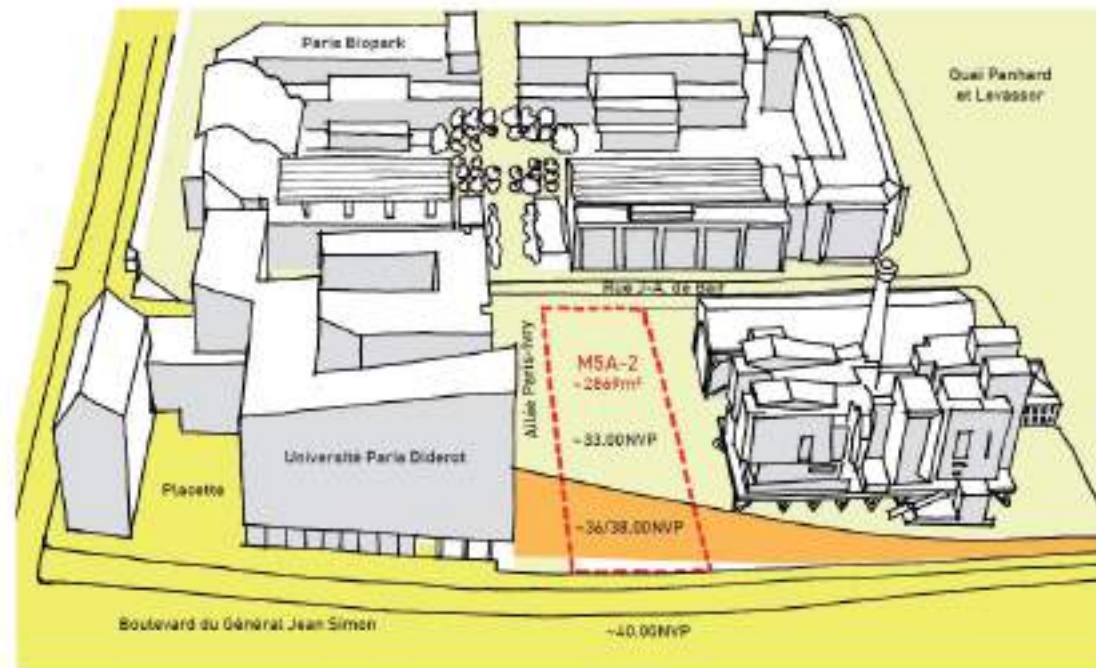
Dont un mitoyen avec
L'ENSA Paris Val de Seine
Le lot M5A2

Le groupement Emerige,
Eiffage, Compagnie de Phalsbourg
propose un partenariat à l'école.

Tous les groupes de projet intéressés
peuvent participer.

Sur la totalité des effectifs de l'Ecole,
Toutes années confondues, 6 groupes
Représentant une centaine d'étudiants
ont travaillé sur le concours, en
Partenariat avec le groupement
de Maîtrise d'Ouvrage.

Le jury a permis de sélectionner
11 projets dont 4, encadré par moi-même,
Portés par des étudiants de 3^e année.

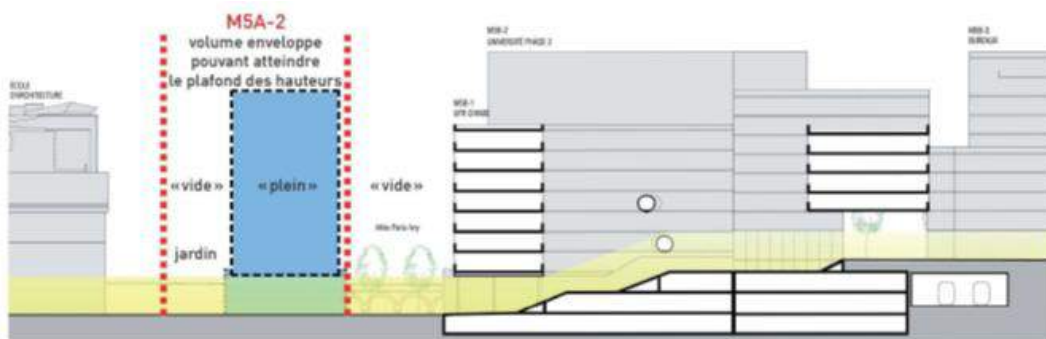
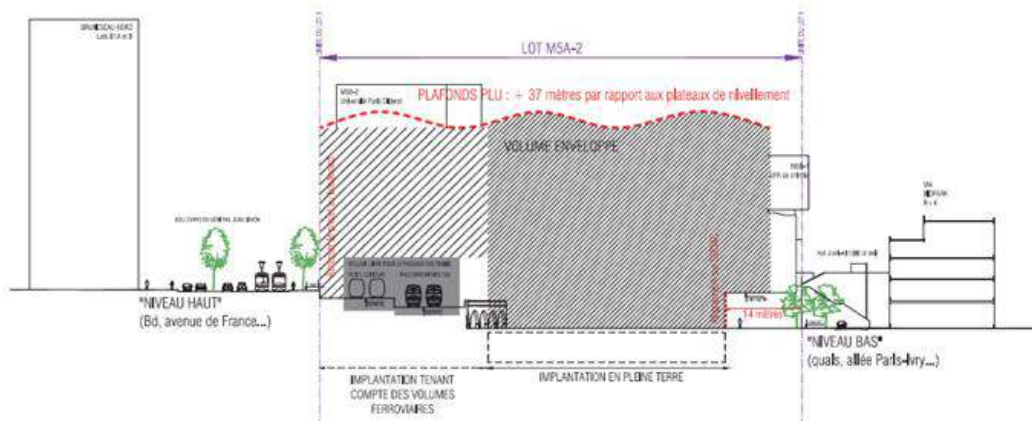


Situation de l'emprise parcellaire M5A2

■ Niveau haut (boulevard et avenue de France) ■ Niveau bas (sol nature) ■ Emprises ferroviaires
N.B. - Toutes les cotes sont indicatives, l'altimétrie des 3 niveaux schématisés sur les croquis étant variable.







« Innovations » programmatiques :

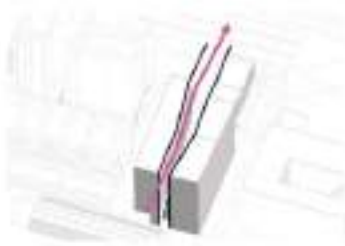
- *Espaces communautaires : locaux ouverts sur terrasses généreuses*
- *Chambre/studio adjoignable ou disjoignable à certains appartements*
- *Agriculture urbaine et ruches (APITERA)*

Dispositifs spatiaux et inter climatiques :

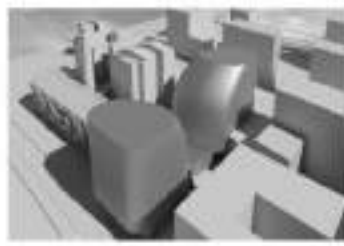
- *Rues intérieures*
- *Patios, salons urbains suspendus*
- *Serres pour solaire passif*



Théo Spiess-Koskas
Maxime Robbe



Julie Duval
Hélène Lenoir



Aurélien Gandonou
Opélie Lachaux
Mickaël Toucas



Margaux Etroff
Océane Briffier
Alexis Prades



Lucie Alet
Zineb Moussouli



Sébastien Aury
Artem Jankelovitz



Mélanie Hardy
Julie Seyler



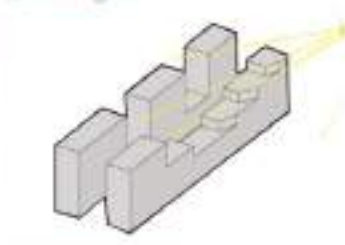
18 Patios scénographiques réalisés le 25 mars 2015



Sarah Benbittar
Aurélien Titouche



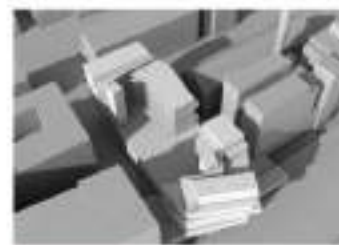
Marie Anne Millet
opélie Troublé



Yann Courtelle
Julien Guérineau



Aude Gatté
Laurin Hubert

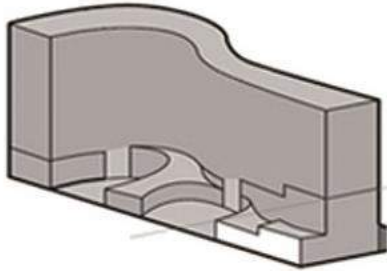


Rosie Aviles
Marine Gélard

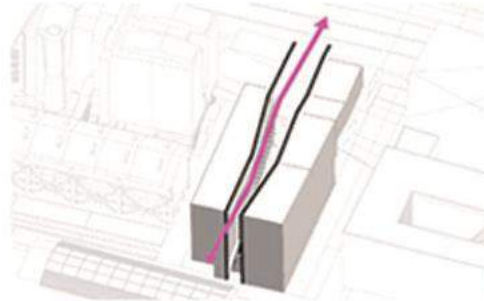


Elisane Escoban
Aurélien

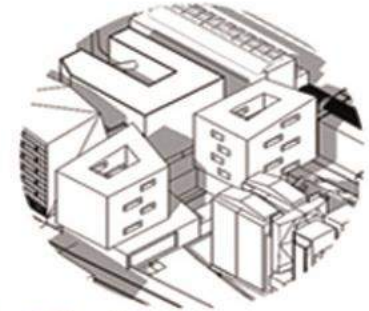
ETAPE 2 : 5 schémas /projets sélectionnés le 20 mars 2015 et présentés le 14 avril 2015



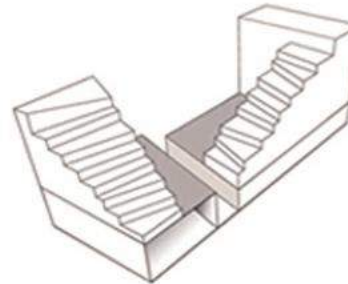
Margaux Baudel
Clémence Brottier
Alexis Prades
Mélanie Hardy
Julie Seyler



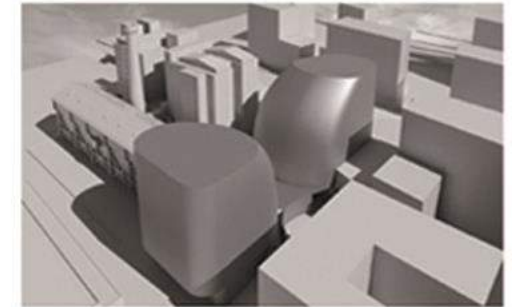
Julie Duval
Hélène Lenoir
Sébastien Actry
Antoni Yanckelewicz
Yann Courteille
Julien Guérineau



Théo Grüss Koskas
Maxime Robbé
Adva Kelif
Marie Anne Millet
Germain Troublé
Etienne Secrétan



Luite Allet
Zineb Moussaoui
Sarah Benbahtane
Aurore Trivaleu



Aurélien Gnadouin
Ophélie Lachaud
Mickaël Toucas
Aude Catté
Laura Hubert
Rocio Aviles
Marine Gélard

LA FAILLE

HABITAT MODULAIRE

La dimension des logements est modulable selon l'évolution naturelle d'une vie de famille. On peut leur faire occuper de petits ou grands espaces par appartenance.

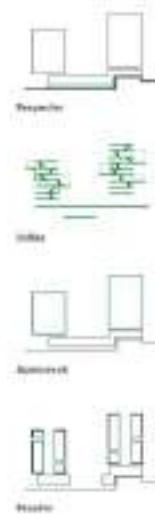
MIXTE INTERGÉNÉRATIONNELLE

Chaque appartement est suivi d'un studio pouvant accueillir un étudiant, une personne âgée ou jeune.
Ce studio peut devenir une chambre intégrée à l'appartement.
Ce système offre une mixité intergénérationnelle au sein du bâtiment.

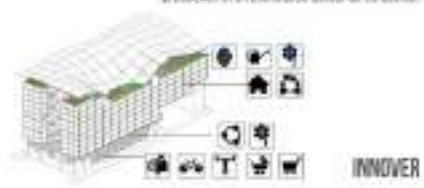
BÂTIMENT VÉGÉTALISÉ

A chaque étage un type de plantation

- Espace de passage ou de loisir.
- Courtois, plantés et arborés pour les habitants directement concernés.
- Plantes grimpantes et toitures en système de goutte à goutte pour les besoins quotidiens au niveau global.
- La circulation locale du bâtiment permet une production et un commerce autour de ce dernier.



- OFFRIR UN LOGEMENT DE QUALITÉ À TOUS
- MAINTENIR L'ESPACE PARTAGÉ COMME LA MIXITÉ PEUT RÉINVENTER LE SOCIAL
- MISE EN PLACE D'UN DISPOSITIF COMPLEXE CAPABLE D'ACCUEILLIR L'ÉCONOMIE DURABLE DE DEMAIN
- DÉVELOPPER DES FAÇADES ACTIVES ET DES DIVERINITÉS SPÉCIFIQUES AVEC ORIENTATIONS
- FAVORISER LA MIXITÉ PAR LA COHABITATION DE DIFFÉRENTES GÉNÉRATIONS



INNOVER / LACS - X. COHEN - J. DUBOIS - L. GONZALEZ - A. HENRIOT - N. HENRIOT - LA FAILLE / BREVETÉ EN FRANCE / MAZOUZ / BREVETÉ EN FRANCE / INNOVER / PRANGE / COHEN / HENRIOT

INNOVER / LACS - X. COHEN - J. DUBOIS - L. GONZALEZ - A. HENRIOT - N. HENRIOT - LA FAILLE / BREVETÉ EN FRANCE / MAZOUZ / BREVETÉ EN FRANCE / INNOVER / PRANGE / COHEN / HENRIOT

4 PROJETS FINALEMENT SELECTIONNES LE 2 MAI 2015

Rock'n Seine



INNOVATIONS

1. Les façades
2. La toiture
3. La circulation
4. Les espaces partagés
5. La salle de bain



INNOVER / LACS - X. COHEN - J. DUBOIS - L. GONZALEZ - A. HENRIOT - N. HENRIOT - LA FAILLE / BREVETÉ EN FRANCE / MAZOUZ / BREVETÉ EN FRANCE / INNOVER / PRANGE / COHEN / HENRIOT

INFLEXION

- DES SEDRES PEDAGOGIQUES SUR LES TOITS DE PARIS
- DES COURSES PERSONNALISABLES
- UN SOCLE VÉGÉTALISÉ QUI RECUEILLE LES EAUX DE PLUIE
- UN ENSEMBLE "FACE HAUTE" PRÉFABRIQUÉ
- UNE BÂTIMENT VERTICAL SUPPORT DES ESPACES PARTAGÉS
- UN JARDIN VERTICAL BIEN-ÊTRE

INNOVER / LACS - X. COHEN - J. DUBOIS - L. GONZALEZ - A. HENRIOT - N. HENRIOT - LA FAILLE / BREVETÉ EN FRANCE / MAZOUZ / BREVETÉ EN FRANCE / INNOVER / PRANGE / COHEN / HENRIOT



PATIONNEMENT



-  Azule nero pasti outdoor
Mediterranean
-  Azule nero pasti: indoor
-  Terracotta/teak table
-  Area verde - verde d'inverno
-  Wood terrace floor in terrace



ELABORAZIONE DEL STUDIO MARCCANI



depuis la rue Jean Antoine de Saïl



sur le socle jardin

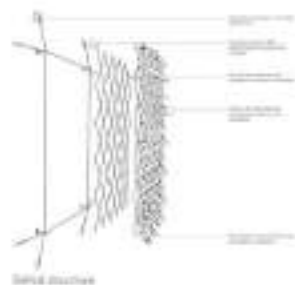


PRINCIPE DE FACADE



ESPACES PARTAGES

LA SALLE DE BAIN - UNE TRANSMISSION



Série facade



MAI - in indolite



Rue Jean de la Roche



Salon de jour 11



Salon de jour 12



Salon de jour 13



Les équipements sont conçus pour être compatibles avec les normes de l'accessibilité universelle.



Les technologies photovoltaïques et photovoltaïques produisent de l'électricité grâce au soleil et au vent.

Ce système permet d'offrir nos projets. La construction semble respirer, elle fait corps avec la ville.

Type de facade - module de 0,60m x 2,20m

