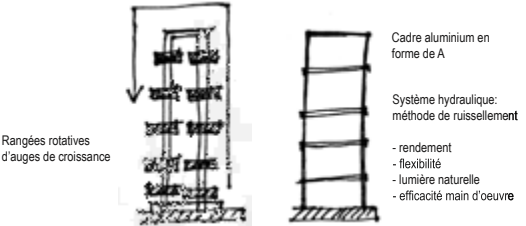




**COUPE 1/50E**



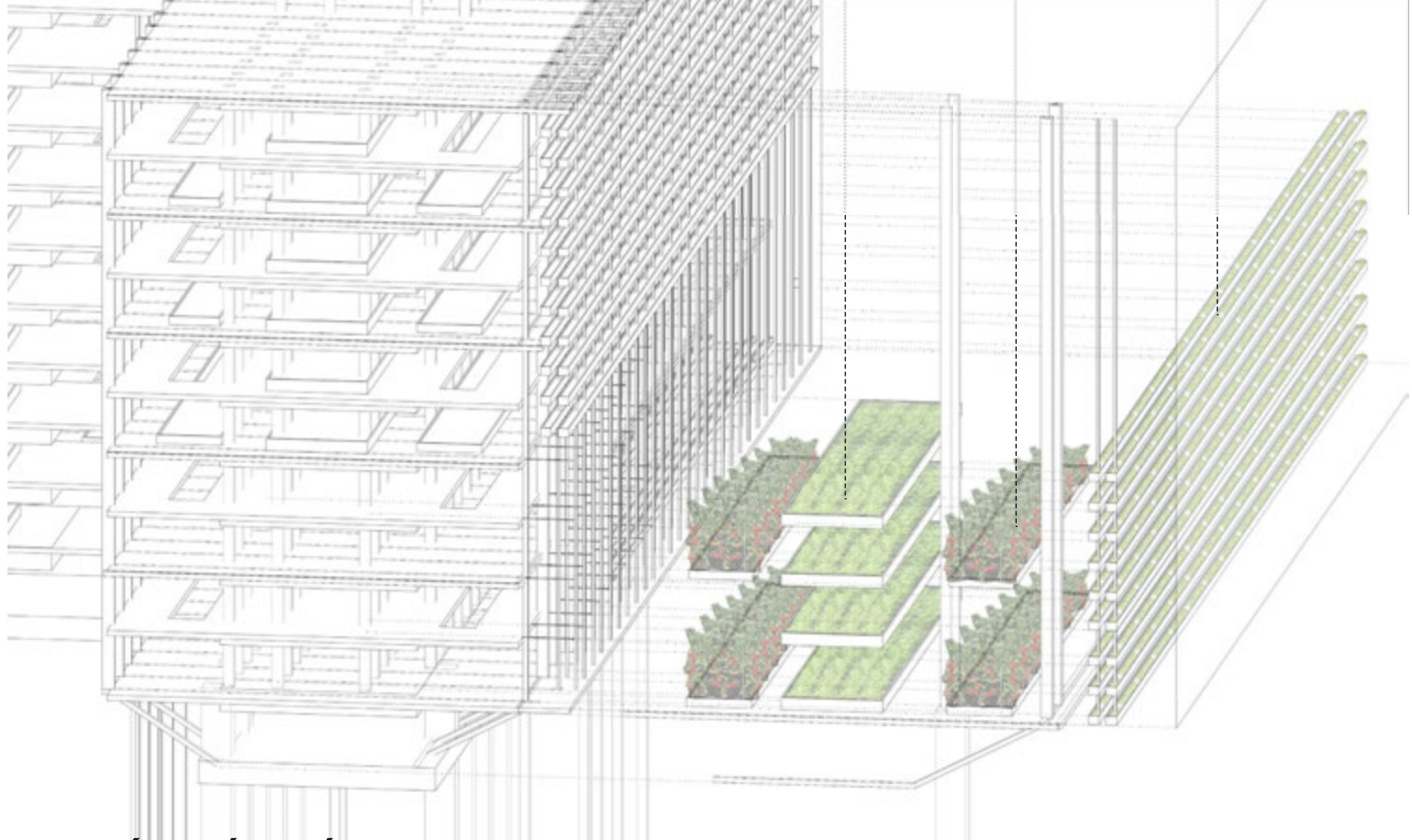
**5 070 M2**  
épinards

**3 210 M2**  
tomates

**14 220 M2**  
de production dans la tour

**5 940 M2**  
laitues

**SYSTÈME D'ÉLEVAGE VERTICAL SKY GREENS**



**AXONOMÉTRIE ÉCLATÉE 1/100E**