

# Prise en compte de la biodiversité en architecture :

Présentation d'un indicateur écologique à l'usage de  
l'architecte et de son application pédagogique

Arnaud Sibilat, Architecte, Doctorant ENSA-Marseille  
En collaboration avec Estelle Dumas, Ecologue IMBE



École  
Nationale  
Supérieure  
d'Architecture  
de Marseille



**project[s]**

# Un étalement urbain au détriment des espaces naturels



**Solution = Densifier**



© Frei Otto





**Densifier = perte de végétal**





**«Gros projets»**

© La Marne

**VERSUS**



**«Petits projets»**

© Steven & Charlotte, Kozi Kaza



An aerial satellite view of a rural landscape. The left side shows a grid of agricultural fields in various shades of green and brown. The right side shows a dense urban area with a complex network of roads and buildings. The text "Des conséquences pourtant importantes..." is overlaid in large white font on the left side.

**Des conséquences  
pourtant  
importantes...**

Google

© Google Earth

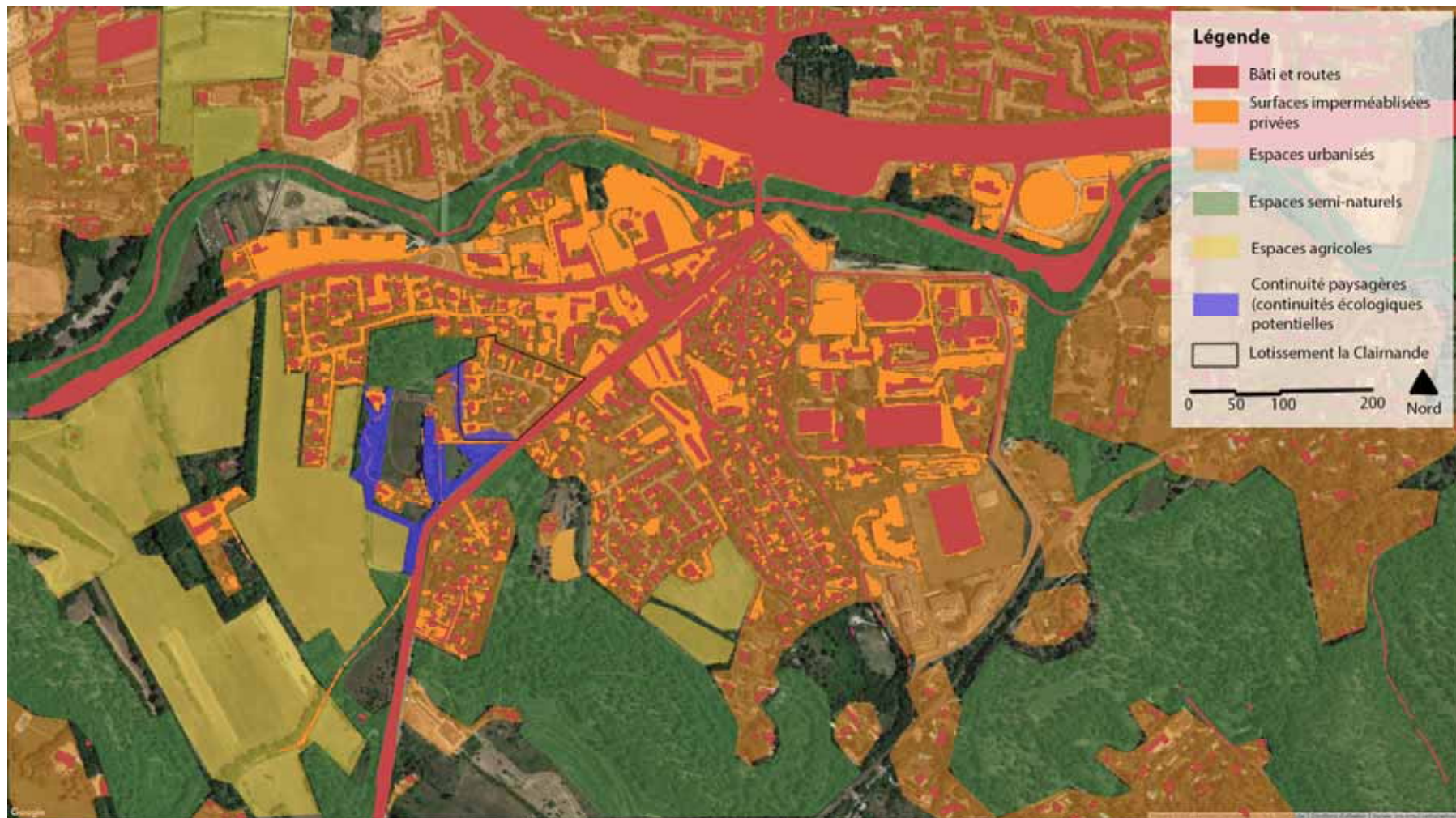


A man with a beard, wearing a plaid shirt and a large grey backpack, is kneeling on a lawn covered with fallen brown leaves. He is looking down at the ground, possibly examining a plant. To his left, the lower leg and a white sneaker of another person are visible. The text is overlaid in the center of the image.

**Création de  
l'IEP  
(Indice Ecologique  
Pavillonnaire)**



# 1 - Quartier



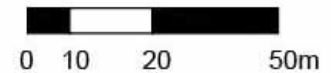


# 2 - Lotissement



## LEGENDE

-  Haie monospécifique
-  Haie plurispécifique
-  Clôture imperméable
-  Milieu fermé
-  Milieu ouvert
-  Surface imperméabilisée
-  Batiments



# 3 - Parcelle

