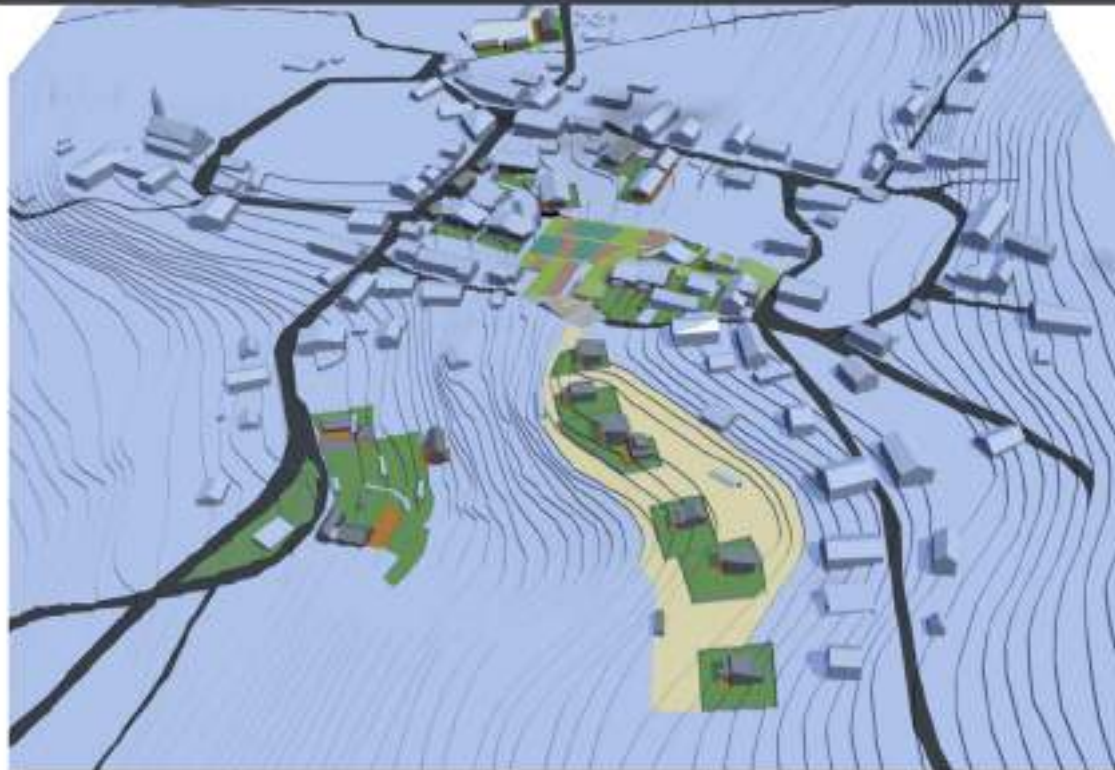


STRATÉGIE TERRITORIALE – PROGRAMMATION URBAINE ET ARCHITECTURALE – HYPOTHÈSES DE PROJETS

LE PROJET DANS L'ENSEMBLE DU VILLAGE



État de l'existant / Contexte



État des propositions



Proposition de réorganisation spatiale et de nouvelles interventions

État Projet



REPertoire ET OUTILS - DEMONTER LE PATRIMOINE...

Une maîtrise de la pente
Un seul sens de direction, celui de la topographie. Les falaises, murets, terrasses se confondent et créent une harmonie et orientent la structure urbaine du hameau.

Une intelligence des espaces communs
Une dalle se forme lorsque l'on connecte les espaces imbriqués et les constructions enfilées liées qui les séparent. Les terrasses forment les limites verticales des espaces imbriqués. Ainsi, les constructions enfilées sont généralement en pourtour de hameau afin de marquer sa limite, alors que les espaces imbriqués sont en cœur.

Une complexité ordonnée
Finalement, un hameau se lit à partir de sa topographie. Elle dicte les terrasses, murets et implantation des constructions. Ensuite, certaines constructions sont mis en pourtour afin de marquer les limites du hameau, mais aussi pour hiérarchiser les types d'espaces. Enfin, les coeurs sont des espaces protégés du vent et du soleil. Ainsi, ils sont agréables et reposant en été.

Analyse urbaine hameaux

La ressource est la partie que l'on active du patrimoine (A. Magnaghi)

...POUR LE REMONTER AVEC MODERNITÉ !

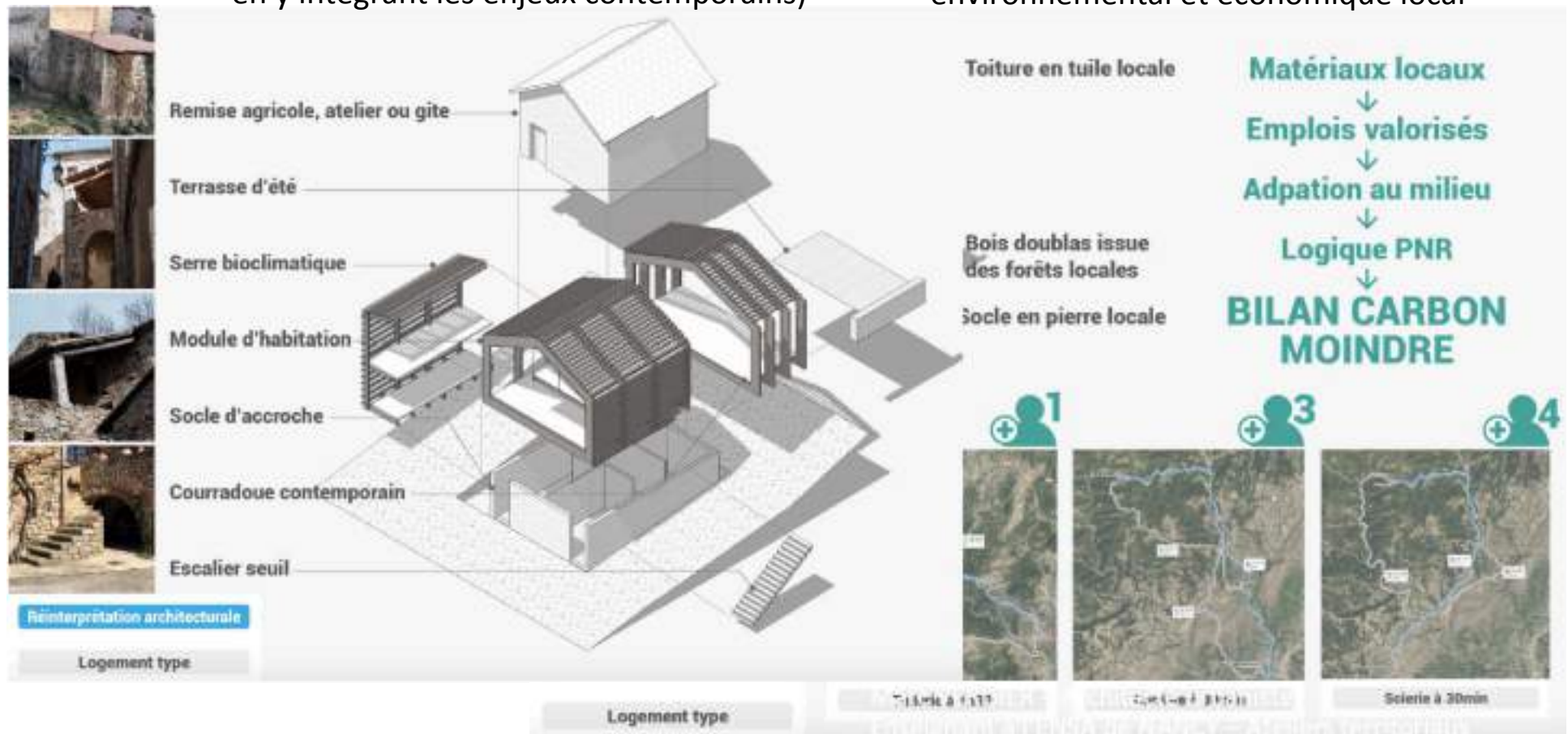


La ressource est la partie que l'on active du patrimoine (A. Magnaghi)

...POUR LE REMONTER AVEC MODERNITÉ !

Réinterpréter le vocabulaire architectural en y intégrant les enjeux contemporains)

Considérer les ressources locales et l'impact environnemental et économique local

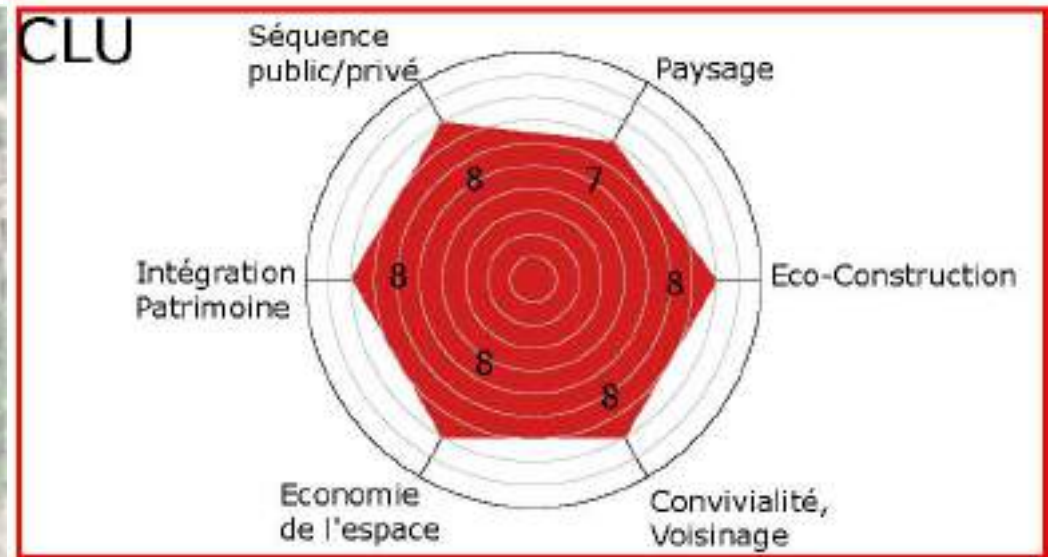


RESSOURCES NATURELLES – BIODIVERSITÉ – DIRE LA NATURE...

Service de l'habitat et des programmes
Hameau de Rodon / Habiter autrement



CONSTRUIRE, C'EST CRÉER UNE SITUATION DE CO-HABITATION



BIEN-ÊTRE – CHOIX DE VIE – MODES DE CONSOMMATION ET PAYSAGE



lps6821 www.fotosearch.com ©



Récit... la quincaillerie de Giromagny

PUBLICATIONS

2006
N°1



2009
N°4

MÉMOIRE – MATIÈRE À RECHERCHE



2016
N°12

IL N'Y AURA PAS DE DÉVELOPPEMENT DURABLE SANS CHANGEMENT DE CIVILISATION

(D. Bourg, philosophe, professeur à l'EPF de Lausanne et Vice Président de la fondation N. HULOT)



Un territoire de valeurs précurseur d'une transition sociétale ?



IL N'Y AURA PAS DE DÉVELOPPEMENT DURABLE SANS CHANGEMENT DE CIVILISATION

(D. Bourg, philosophe, professeur à l'EPF de Lausanne et Vice Président de la fondation N. HULOT)



IL N'Y AURA PAS DE DÉVELOPPEMENT DURABLE SANS CHANGEMENT DE CIVILISATION

(D. Bourg, philosophe, professeur à l'EPF de Lausanne et Vice Président de la fondation N. HULOT)

